

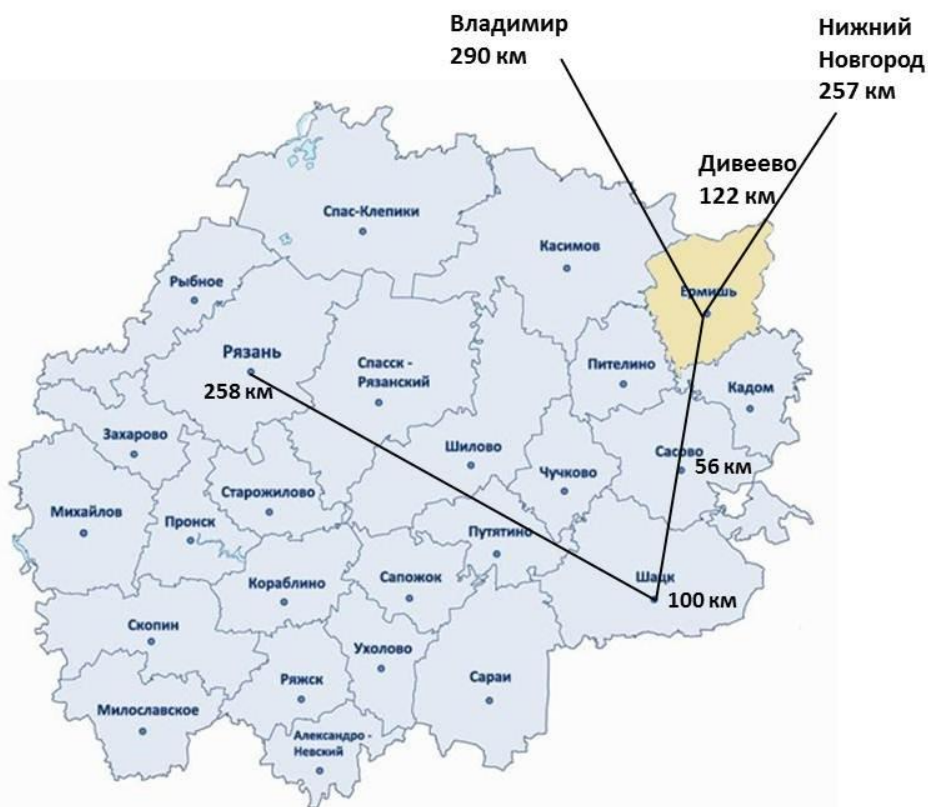


КОРПОРАЦИЯ РАЗВИТИЯ
РЯЗАНСКОЙ ОБЛАСТИ

Ермишинский муниципальный район Рязанской области

ИНВЕСТИЦИОННЫЙ ПРОФИЛЬ

Общая характеристика



1342,82 кв.км
площадь района

6377 чел.
численность населения

61
населенных пунктов

3328 чел.
трудоспособное население

Транспортная доступность

Ермишь – Нижний Новгород
257 км

Ермишь-Рязань
258 км

Ермишь-Дивеево
122 км

М 5 «Урал»
100 км

Ресурсная база

Климат

Умеренно-континентальный
с умеренно холодной зимой и теплым летом

Месторождения и проявления

месторождения торфа, глины
Балансовые запасы глин и суглинков – 280 тыс.т.

Электроэнергия

Подстанции
ТП6(10) кВ-120 шт.
ПС35-110кВ-5 шт.

Водоснабжение

34-артесизанская скважина
1 станция водоподготовки (384 м3/сутки)

Леса и Почвы

Леса хвойных и лиственных пород занимают 54% от территории района
Почвы: дерново-подзолистые(38%), светло-серые лесные (20%), серые лесные(13%)

Земли

Общая площадь-134,3 тыс. га
Земли с/х назначения-49,3 тыс.га
Земли промышленности-0,5 тыс.га
Земли лесного фонда-73,6 тыс.га

Тарифы

4,43 руб./кВтч.-село
6,33 руб./кВтч.-город

Тарифы

42,07 руб./куб.м.

Специализация района

Сельское хозяйство:



ИП КФХ Хохлова З.Н.



ООО «Азеевское»



СПК «Надежда»



ИП КФХ Шведова Н.А.

Лесозаготовки:



ИП Кузьмин А.М.

ООО «Ермишлес»

ИП Карцев С.Т.

Производство хлебобулочных изделий:



ИП Каткова В.Ф.

Производство угля:



ИП Шахмаев В.А.

Тренды развития



Лесной туризм:

- собирательные туры
- оздоровительные туры

Событийный туризм:

- Фестиваль «Сабантуй»
- "Картошечка-рассыпушечка"
- День поселка Ермишь
- Праздник «На Ивана на Купала»

Социальная инфраструктура

ОБРАЗОВАНИЕ

2 учреждения
дошкольного
образования –
139 воспитанников

2 учреждения
дополнительного
образования –
752 воспитанника

4 учреждений общего
школьного
образования –
549 учащихся

ЗДРАВООХРАНЕНИЕ

Поликлиника
на 112 посещений

Стационар
на 27 коек

10 Фельдшерско –
акушерских пункта

СПОРТ

1 Физкультурно-
оздоровительный
комплекс

5 Спортзалов

1 Бассейн

26 плоскостных
сооружений

КУЛЬТУРА И ИСКУССТВО

13 библиотек

14 Клубных
учреждений

1 Автоклуб

1 Ермишинская
детская школа
искусств

Объекты социальной инфраструктуры



Районный Дом Культуры



Ермишинская больница



Ермишинская средняя школа



Центр Развития Творчества
Детства и Юношества



Ермишинская детская школа
искусств



Физкультурно-
оздоровительный комплекс

Достопримечательности

Усадьба барона Николая Карловича фон Мекка памятник архитектуры областного значения

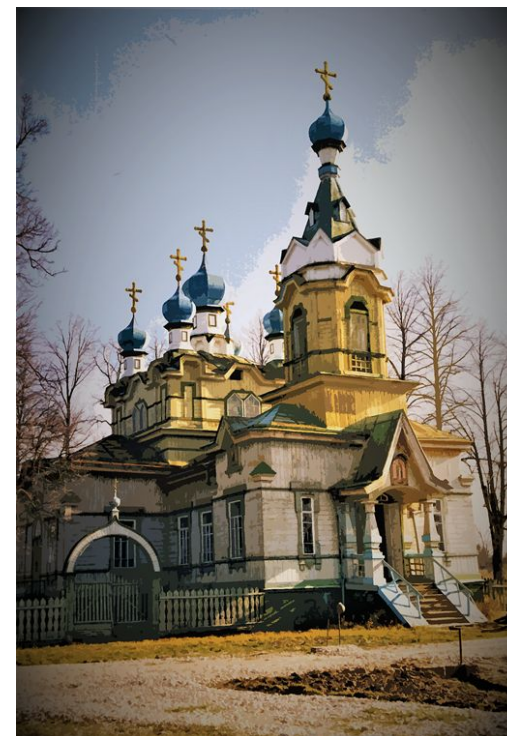


Токмаковский Святой источник Космы и Дамиана

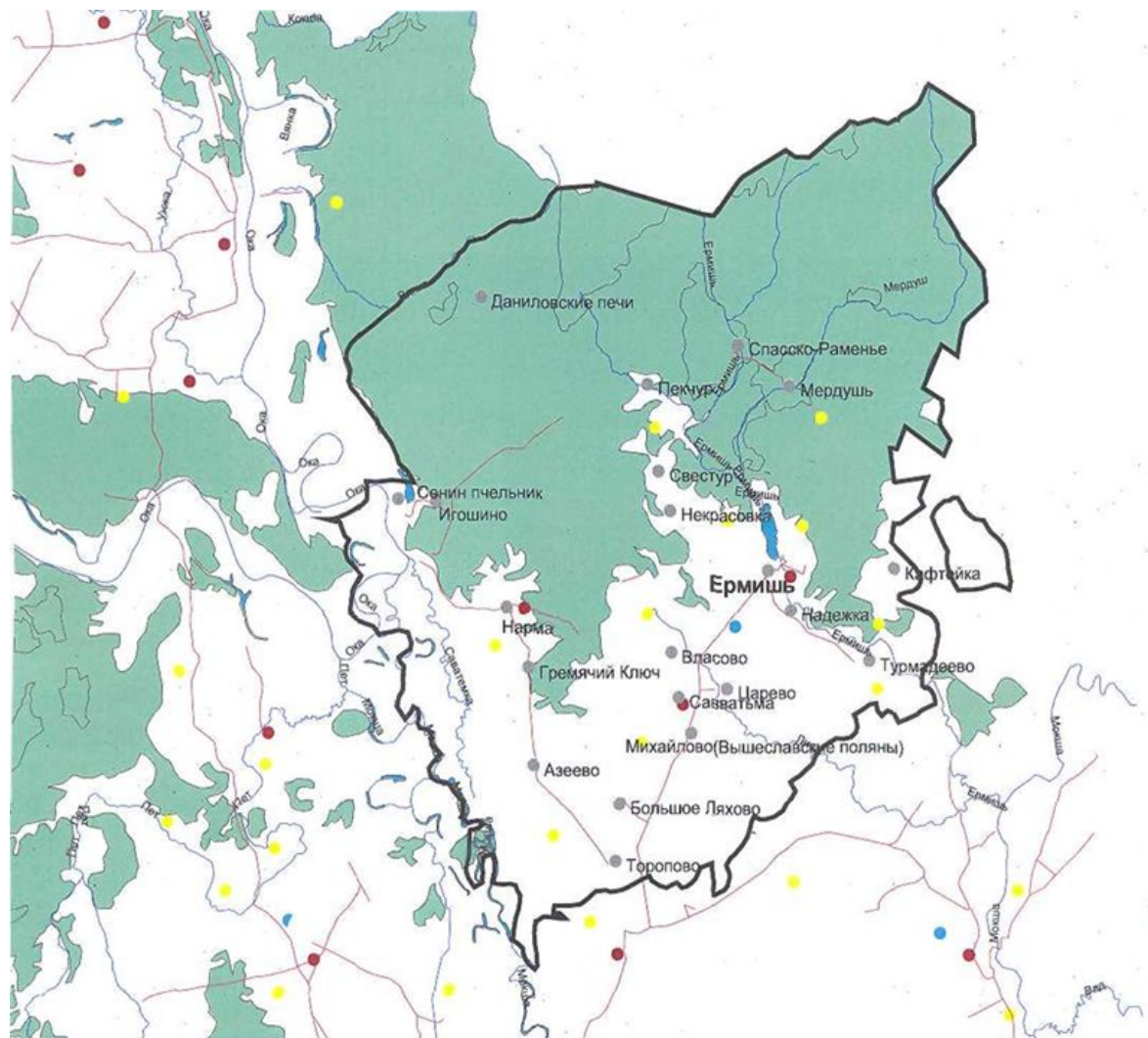


Ермишинский липовый парк, построенный братьями Баташёвыми. Объект природно-заповедного фонда

Храм Николая Чудотворца (Церковь Никольская) памятник деревянного зодчества, настоящее произведение искусства, построена без единого гвоздя в 1911 году



Свободные инвестиционные площадки



Варнавская Светлана Викторовна

Заместитель главы администрации по экономике и
социальным вопросам

Инвестиционный уполномоченный

svetlana.varnavskaja@yandex.ru

+7(920)9630352

