



КОРПОРАЦИЯ РАЗВИТИЯ
РЯЗАНСКОЙ ОБЛАСТИ

Алекса́ндро-Невский муниципальный район Рязанской области

ИНВЕСТИЦИОННЫЙ ПРОФИЛЬ

Общая характеристика



832,83 кв.км
площадь района

10 428 чел.
численность населения

75
населенных пунктов

6 085 чел.
трудоспособное население

Транспортная доступность

Автоматрираль Р-122
«Каспий»

Юго-Восточная
железная дорога

г.Рязань 140 км

г.Тамбов 135 км

г. Липецк 125 км

г. Воронеж 140 км

Ресурсная база

Климат

Умеренно-континентальный
средняя температура:
в январе – 10,9°C,
в июле +24,6°C

Месторождения полезных ископаемы

Песок, залежи глины и
суглинок, известняковый
камень, бурый уголь

Электроэнергия

Подстанции
ЛЭП-500 кВ- 3 шт.
110кВ-2 шт.
ВЛ-35- 1 шт.

Водоснабжение

49 артезианских
скважин
Мощность 6ти станций
водоподготовки
131 м3/сутки

Почвы

Плодородные
Чернозем
выщелоченный,
среднемощный,
среднегумусный (6-9 %),
тяжелосуглинистый по
механическому составу

Земли

Общая площадь- 83,3 тыс.га
Земли с/х назначения- 77,0
тыс.га
Земли промышленности- 0,9
тыс.га
Земли лесного фонда- 0,5
тыс.га

Газоснабжение

Газораспределительная
станция ГРС
«Александр
Невский»,
запитанная через
газопровод высокого
давления 5,0 Мпа от
газопровода
«Уренгой- Помары-
Ужгород»

Тарифы

Электроэнергия
10,70 руб./куб.м.
Водоснабжение
51,99 руб./куб.м.
Газоснабжение
11,106 руб./куб.м.

Специализация района- сельское хозяйство



Молочно - товарная ферма ООО «Мир»



Зерносушильный комплекс ИП Оводков С.В.- Глава К(Ф)Х



Молочно - товарная ферма ООО «Надежда»



Производство зерновых ООО «Победа»



Заготовка кормов АО «имени генерала Скобелева»

Социальная инфраструктура

ОБРАЗОВАНИЕ

11 учреждений
дошкольного
образования –
452 воспитанника

5 учреждений
дополнительного
образования –
630 воспитанника

11 учреждений общего
школьного
образования –
1205 учащихся

ЗДРАВООХРАНЕНИЕ

Поликлиника
на 240 посещений

Стационар
на 61 койку

16 Фельдшерско –
акушерских пункта

1 амбулаторно-
поликлинических
учреждения

СПОРТ

1 Физкультурно-
оздоровительный
комплекс с 2мя
бассейнами

1 детская юношеская
спортивная школа

15 Спортивных залов

60 плоскостных
сооружений

КУЛЬТУРА И ИСКУССТВО

1 Музей- усадьба

1 Музей- усадьба

17 библиотек

17 Клубных
учреждений

Объекты социальной инфраструктуры



Начальный блок МБОУ Александро- Невской СОШ



Просеченская СОШ им. генерала М.Д.Скобелева



Спортивная школа
«Александр Невский»



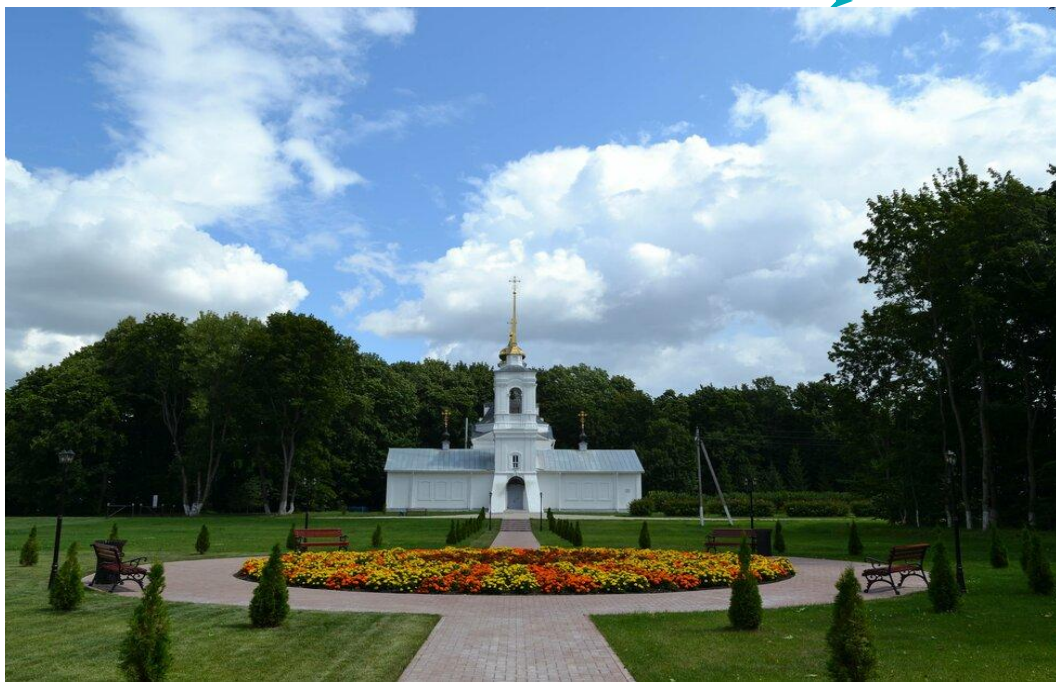
Музей- усадьба «Мемориальный
комплекс М.Д.Скобелева» в р.п.
Александро- Невский



ДЮСШ им. генерала М.Д.
Скобелева

Достопримечательности

Музей-усадьба «Мемориальный комплекс М.Д.Скобелева»



Количество посещений за
2023 год – 8 407чел., за 2024 год – 8 418 чел.

Памятники культуры и истории

Памятник князю Александру Невскому



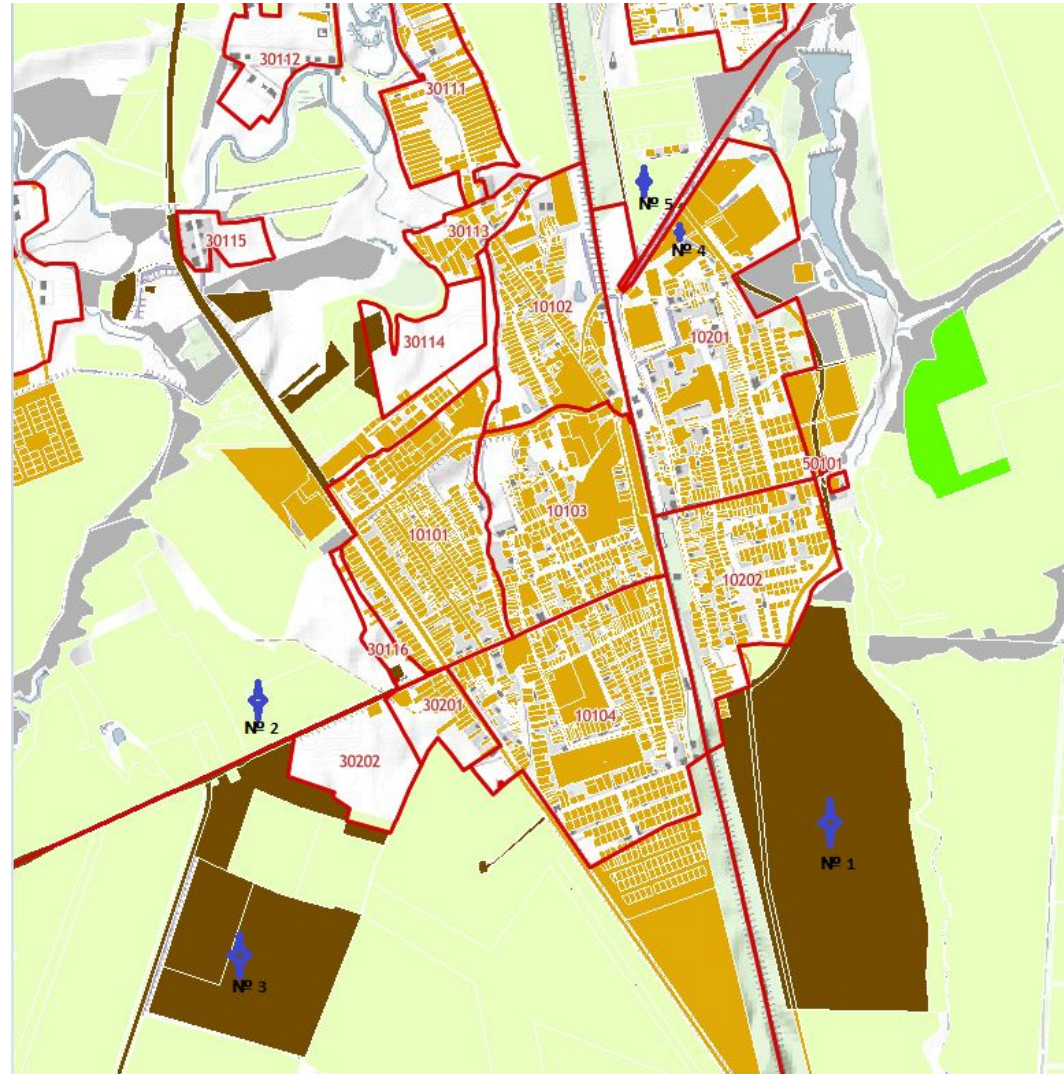
Памятник полководцу М.Д.Скобелеву



Мемориал павшим воинам в годы Великой Отечественной войны 1941-1945гг. «Скорбящая мать»



Свободные инвестиционные площадки





КОРПОРАЦИЯ РАЗВИТИЯ
РЯЗАНСКОЙ ОБЛАСТИ

Овечкина Ирина Сергеевна

Первый заместитель главы администрации
Александровского муниципального района
Рязанской области

8 920 969-18-46
ushaln@bk.ru

